

GUÍA DE ACCESO Y USO

KUDO

Reunión del Comité Directivo del Proyecto
CLME+

Junio 16-18, 2020



Al servicio
de las personas
y las naciones



www.theGEF.org



*Bienvenido a KUDO!

Mejores decisiones del CLME+, en línea, juntos

Sobre la base de la información recibida acerca de la composición de las delegaciones de los miembros del Comité Directivo del Proyecto CLME+, la UCP del CLME+ ha comenzado a preparar la **Reunión Virtual del CDP**; la cual se llevará a cabo del **16 al 18 de Junio a través de la plataforma KUDO**.

En el presente documento se ofrece orientación sobre el uso de la Plataforma KUDO. Por favor, tenga en cuenta que **sólo tendrá acceso a la plataforma los días de la reunión**. Esta guía tiene como objetivo ayudarle a familiarizarse con el proceso de inicio de sesión y ofrecer una descripción paso a paso de cómo unirse a la reunión virtual.

1.Preparese para la reunión



Recomendamos especialmente acceder a la reunión desde un ordenador.



Utilice audífonos de buena calidad (preferiblemente con cable)



Revise que su conexión WiFi sea estable.



Revise que la cámara del ordenador esté habilitada, y verifique que apunte hacia usted (opcional)



Si es posible, elija una habitación privada y tranquila para que pueda estar totalmente concentrado



Recomendamos utilizar Google Chrome.
[Clic aquí](#) para descargar.

También puede unirse a KUDO desde su teléfono móvil. Escanea el código QR.



2. Cómo unirse a la reunión

1

Vaya al enlace de la reunión de KUDO que recibió por parte de la UCP de CLME+ o haga [clik aquí](#) para verlos. **Por favor, conéctese a la reunión con al menos 15 minutos de antelación**, para que cualquier problema técnico (de su parte o de la del organizador) pueda ser identificado y resuelto. La sala de reuniones estará abierta 1 hora antes de la hora de inicio de la reunión. En caso de que intente acceder antes y no pueda hacerlo, por favor intente refrescar su navegador después de las 8AM hora de Colombia.

2

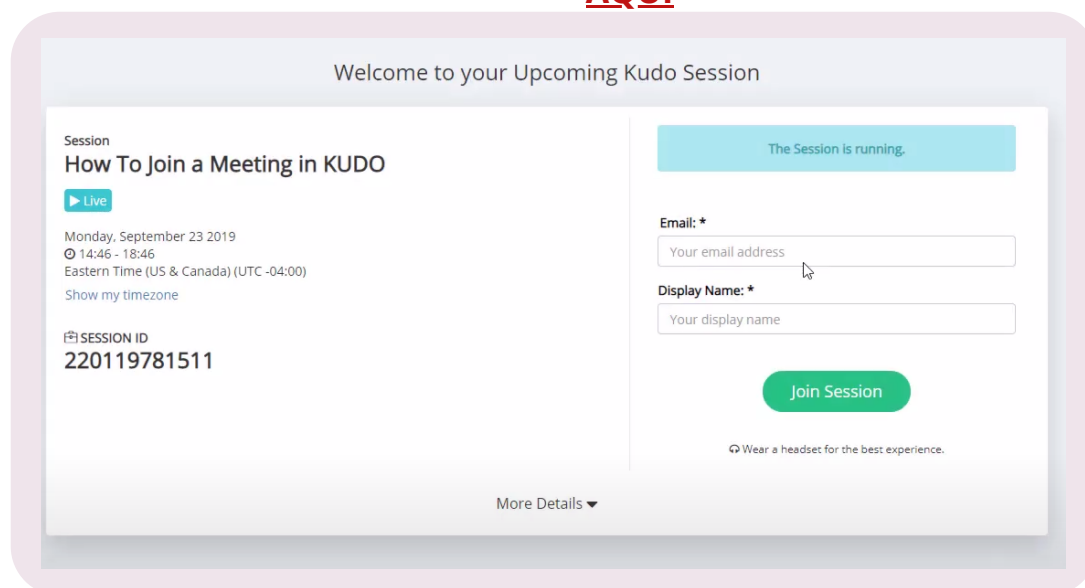
IMPORTANTE: Por favor, use la siguiente convención de nombres para la sección "**Nombre de Usuario**". La adhesión a esta convención de nomenclatura es importante para el desarrollo ordenado de la reunión, ya que permitirá a los participantes y a los organizadores conocer bien la afiliación y el rol de cada uno de ellos:

[País/Org] [HoD o Delegado u Observador]* [Nombre] [Apellido]** ** Jefe de Delegación por sus siglas en Inglés

*seleccionar su rol de entre estas 3 opciones

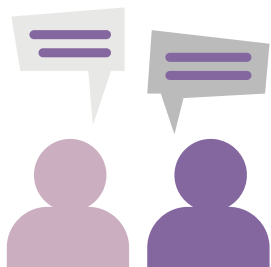
Ejemplos: Colombia (HoD, Ana María Gonzalez)
OSPESCA (HoD, Reinaldo Morales)
Santa Lucía (Delegado, Thomas Nelson)
GCFI (Observador, Robert Glazer)

Favor de referirse a los Nombres de Usuario sugeridos para cada participante AQUÍ

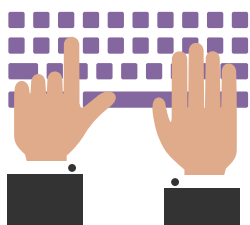


3. CONCEPTOS CLAVE Y GUÍA DE KUDO CDP

Por favor, tenga en cuenta las siguientes **instrucciones sobre la participación en la Reunión Virtual**



ÚNICAMENTE los Jefes de Delegación (HoD) y los Observadores podrán hablar durante la reunión.



Otros miembros de la delegación podrán hacer comentarios vía chat de participantes. En caso de que desee que sus comentarios o preguntas se presenten verbalmente para su consideración en la reunión, deberá hacerlo a través de su Jefe de Delegación (HoD).



SONDEOS: en caso de que la reunión decida recurrir al uso de "sondeos" para apoyar el proceso de obtención de Decisiones y Recomendaciones de la Reunión, por favor tome en cuenta que **ÚNICAMENTE** los Jefes de Delegación (HoD) podrán participar en el proceso de votación formal.

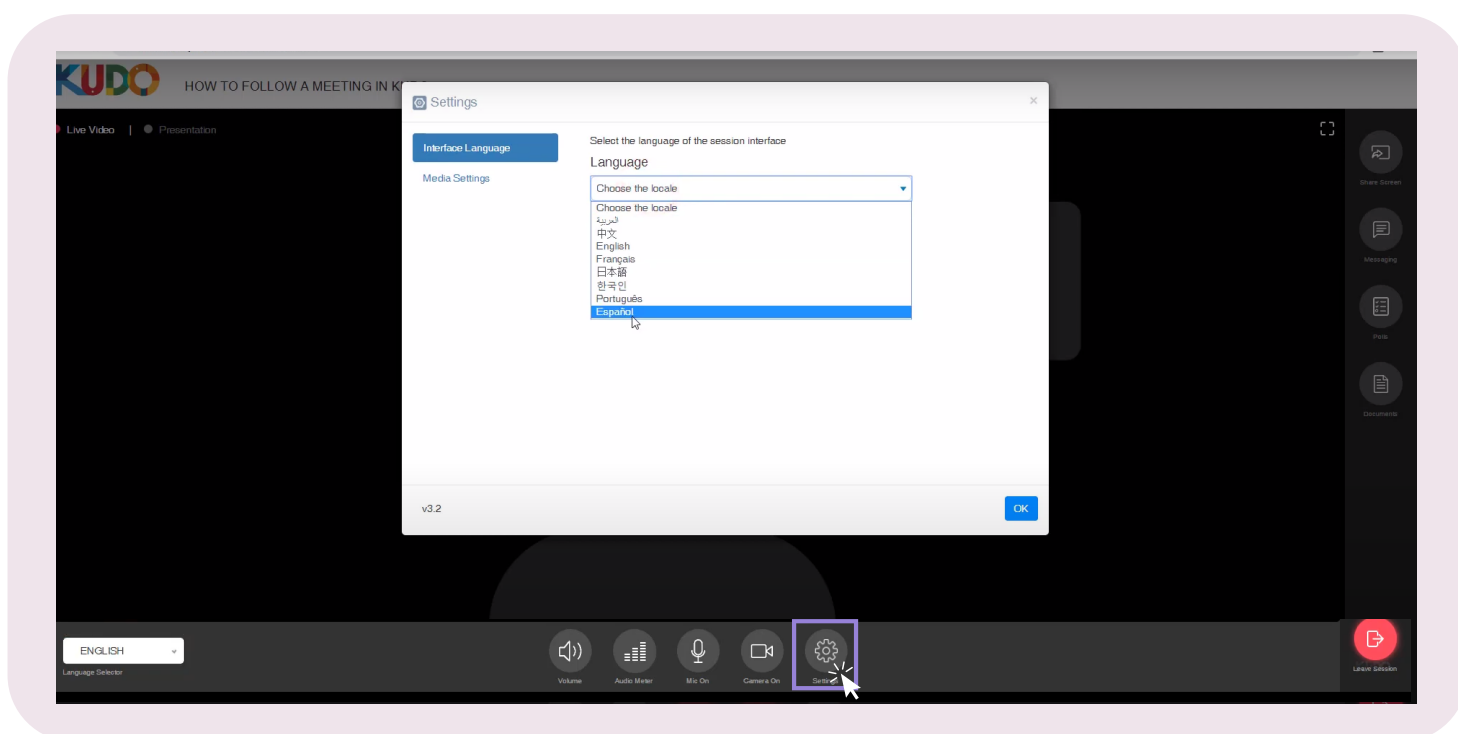
4. Sala Virtual de Reunión

Bienvenidos a la Sala Virtual de Reunión del Comité Directivo del Proyecto CLME+

4.1 Configuración del idioma de la interfaz de Kudo

1

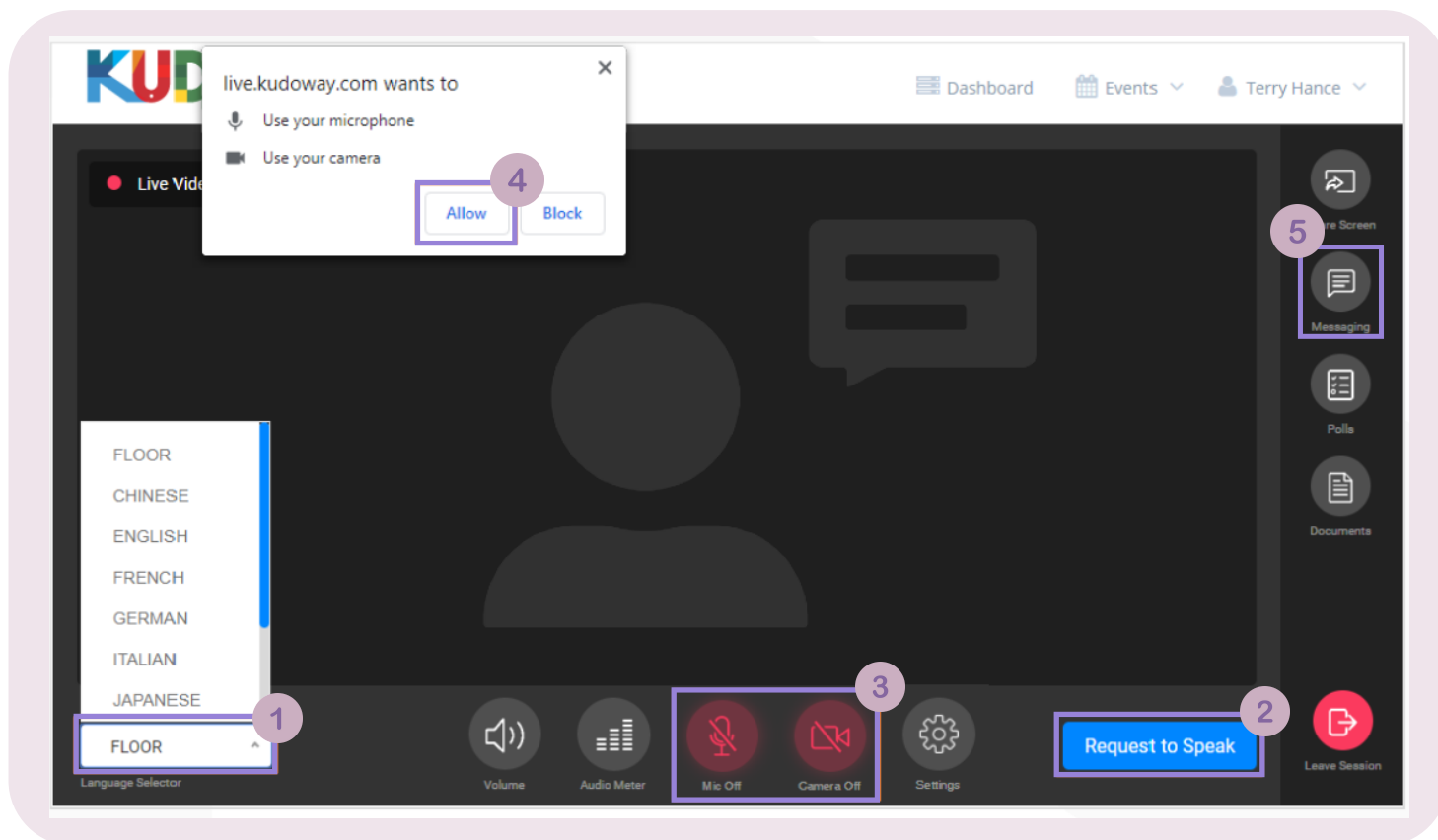
Ahora que se ha conectado por favor, configure la interfaz de KUDO para poder ver las funcionalidades en su idioma de preferencia. Haga clic en el botón de "configuración" y luego seleccione su idioma de preferencia en el menú desplegable.



2

Oprima "Ok" y podrá ver todas las funciones en el lenguaje seleccionado.

4.2 Navegación de la Sala de Reunión



1

Haga clic en "Floor" para seleccionar el idioma en el que desea escuchar la reunión. La reunión del CDP del CLME+ contará con traducción simultánea en inglés y español

2

Para hablar, haga clic en "Solicitud para hablar". Por favor, espere hasta que el anfitrión/presidente le dé permiso para intervenir. **Recuerde que sólo los Jefes de Delegación (HoD) y los Observadores podrán hablar.**

Si usted es un delegado (NO HoD), por favor NO use la función de "solicitud de palabra". Recuerde que si tiene una pregunta o un comentario puede utilizar el chat del participantes o puede canalizarlo a través de su Jefe de Delegación.

3

Una vez que se le permita intervenir, por favor encienda su micrófono y cámara (si lo desea). **Es muy importante que hable en el idioma que eligió en "Floor" (paso 1) para hacer posible la traducción simultánea.**

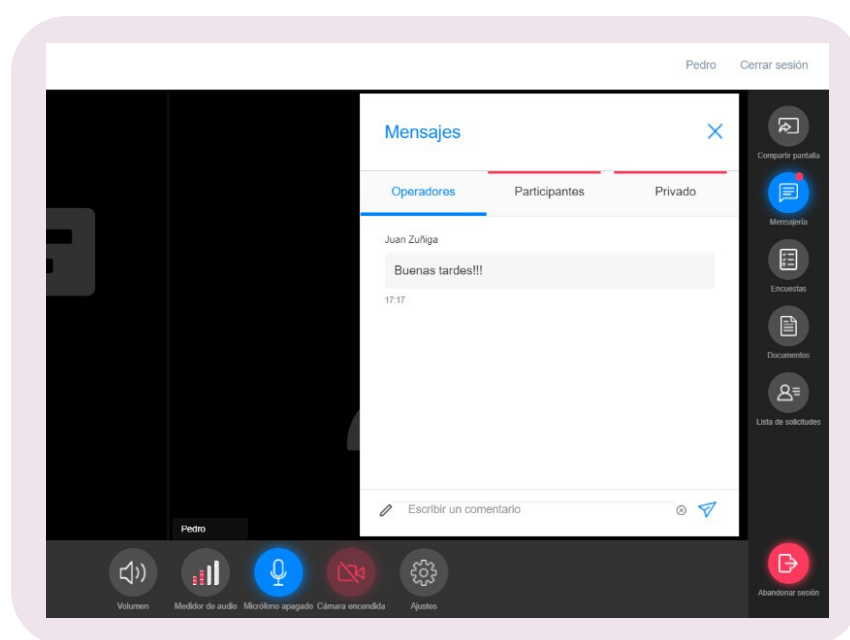
4

La plataforma KUDO probablemente le pedirá permiso para acceder a su micrófono y cámara. Por favor, haga clic en "Permitir" para dar permiso.

Asegúrese de que todos le escuchen. Intente preguntar si pueden escucharle antes de empezar a compartir su punto de vista.

5

Haga clic en "Mensajería" para acceder al **CHAT**

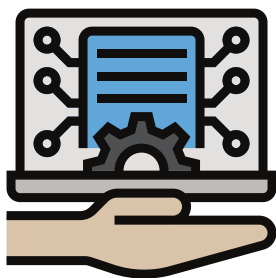


El chat **ÚNICAMENTE** se deberá utilizar para lo siguiente:

1. Cuando un Jefe de Delegación (HoD) o un Observador no pueda intervenir de manera verbal por razones de fuerza mayor.
2. En caso de presentar Problemas Técnicos (utilizar la pestaña de "Operadores").
3. Todos los participantes pueden participar en intercambios/discusiones informales a través del chat de participantes. Sin embargo, tenga en cuenta que no se considerarán parte oficial de los debates de la reunión a menos que sean recogidos por el HoD o el Presidente de la reunión y llevados verbalmente a la misma.

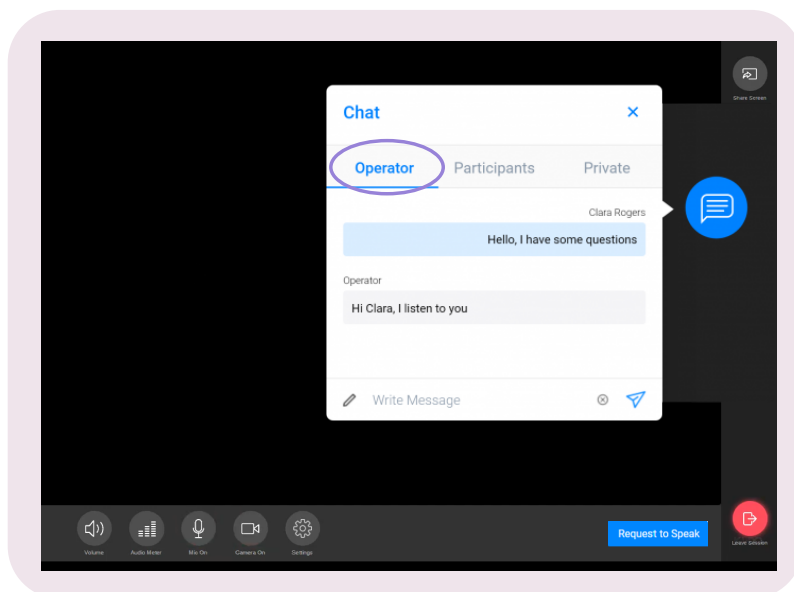
Por favor, use **SIEMPRE la pestaña "Participantes"** para compartir sus comentarios. También tiene disponible una función de **chat privado** en caso de que quiera contactar con el anfitrión/presidente u otros participantes.

4.3 Cómo contactar la Asistencia Técnica



Si tiene algún problema técnico durante la reunión, por favor contacte con **el equipo técnico de KUDO a través del CHAT usando la pestaña "operador"**. Ellos estarán siempre disponibles para ayudarle.

En caso de que tenga algún problema para unirse a la reunión, por favor contacte con el equipo de KUDO usando el siguiente número a través de whatsapp:



+52 984 876 2498
México

Más información:

Si lo desea, puede ver un video sobre cómo unirse a las reuniones de KUDO

Aquí:

[Cómo unirte a una reunión en KUDO](#)

Contáctanos:

CLME+ Project

info@clmeproject.org

Silvia Del Castillo

silviadc@unops.org

Angelica Carrillo

angelicac@unops.org





ÚNETE

Reunión del Comité Directivo del Proyecto
CLME+

Junio 16-18, 2020



Al servicio
de las personas
y las naciones



fmam
www.theGEF.org

